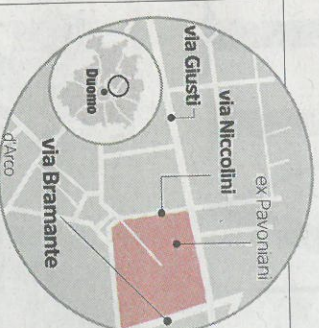


## Primo piano | Urbanistica

# Futuro (senza grattacielo) per via Giusti

### Al via le demolizioni tra le case di ringhiera, nell'area che ospitava lo storico campo da basket Bocciano il palazzo di 15 piani, il Comune pensa a residenze moderne in armonia con il contesto



#### Proposte

● Sono numerose le trasformazioni urbanistiche che stanno cambiando volto a questa parte di Milano

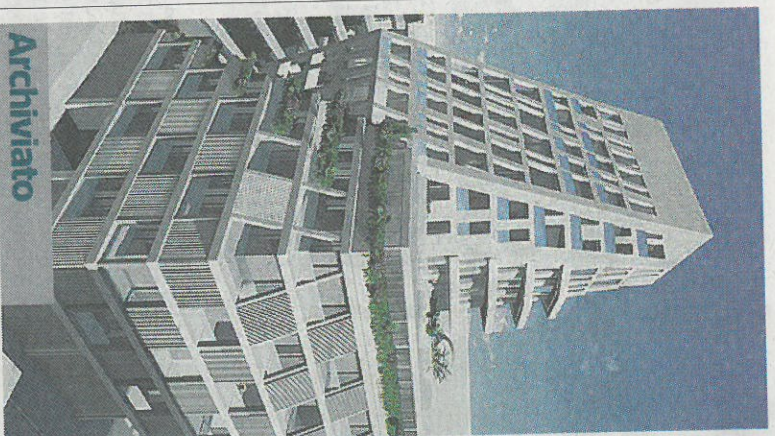
● Tra gli interventi più noti, in Porta Volta, la «Piramide» della Fondazione Feltrinelli

● Altro caso in viale Montello: è in corso la bonifica del cosiddetto «fortino della 'ndrangheta»

Isolato tra via Giusti e via Niccolini, antico Borgo degli ortolani, piena Chinatown. Tanti anni fa qui c'erano la casa editrice Ancora, un pensionato studentesco e, soprattutto, il cortile dei padri pavoniani, cucina del giovane basket meneghino.

Al mitico torneo di fratel Carmelo Brambilla partecipavano le serie inferiori lombarde rinforzate dalle punte di serie A. Su quel terreno, ad esempio, Jil Tillman disputò la sua prima partita ufficiale in Italia, per il Vigevano. E sempre lì, in un inverno qualunque, l'allenatore Arnaldo Taurisano scoprì il talento di Carlo «Charlie» Recalcati, che aveva la mamma portinata in Paolo Sarpi e dopo la scuola provava qualche canestro. Fu un periodo di piccola gloria.

Poi, dagli anni '70, il cortile si trasformò. Si riempì di auto, diventò un parcheggio. Ora il complesso, 6,800 metri quadri di costruzioni, è stato completamente svuotato. E sarà abbattuto. Cosa sorgerà al suo posto? L'immobiliare Varrallo Re aveva presentato un progetto avveniristico, con un grattacielo di quindici piani pronto a sveltare tra le case di ringhiera, tutte basse e dal sapore antico: la Commissione paesaggio di Palazzo Marino ha dato



parere negativo. La medesima sta vagliando invece un disegno più in armonia con la zona: residenze moderne, su sei piani, con giardini, giochi d'acqua, piscina e palestra condominiale. Entro fine mese la Conferenza dei servizi esaminerà il dossier: in attesa del definitivo via libera la so-

cietà all'avvocato Michele De Luca — che ha rilevato il complesso un anno fa e sta lavorando con un fondo svizzero-spagnolo interessato alla riqualificazione — ha liberato l'edificio.

«I cantieri si susseguono e rimodulano l'identità del quartiere, che è in ascesa, complice la posizione centrale e l'avvento della linea M5», fa notare Mattia Abdu, consigliere al Municipio 1. L'intervento di edilizia più noto è la «Piramide» della Fondazione Feltrinelli a Porta Volta, ormai quasi completa. In corso la bonifica di viale Montello 6, per quarant'anni «fortino della

**I disegni**  
Ecco i progetti esaminati dalla Commissione paesaggio: da sinistra, il grattacielo giudicato invasivo e le nuove case in esame

#### INFORMAZIONE PUBBLICITARIA



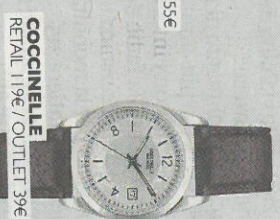
**PINKO**  
RETAIL 163€ / OUTLET 98€



**IL NOSTRO CONSIGLIO**  
Indossa la camicia bianca con una gonna in morbida ecopelle e sarai perfetta per ogni occasione.



**GUESS**  
RETAIL 85€ / OUTLET 55€



**COCCEINELLE**  
RETAIL 119€ / OUTLET 39€



**CASADEI**  
RETAIL 595€ / OUTLET 385€

## LE MERAVIGLIE D'AUTUNNO

Riscopri la camicia bianca, must-have di questa stagione.

È tempo di riscoprire l'intramontabile camicia bianca. Le passerelle Autunno/Inverno sono ricche di idee da cui prendere ispirazione. Dalle camicie attillate a quelle oversize perfette per il tempo libero. Scegli il tuo stile tra le nostre proposte. Troverai questo e molto altro a Serravalle Designer Outlet, tutto dal 30% al 70% in meno.



**BALDININI**  
RETAIL 299€ / OUTLET 199€

**QUESTIONE DI STILE**  
I dettagli fanno la differenza: abbinata una camicia bianca impreziosita da frange a un paio di stivaletti super trendy.



**CARACTÈRE**  
RETAIL 239€ / OUTLET 145,90€



**TWIN-SET**  
RETAIL 240€ / OUTLET 156€



**PATRIZIA PEPE**  
RETAIL 166€ / OUTLET 108€

